



Chiemsee und  
Eggstätt-  
Hemhofer-  
Seenplatte  
verbinden

Angebot an  
öffentlichem  
Verkehr ergänzen

mit dem  
Bürgerbus  
wandern

## Die Chiemseeagenda

Die Chiemseeagenda wurde 2001 durch den Abwasser- und Umweltverband Chiemsee (AZV) ins Leben gerufen. Grundlage der Agenda 21 ist das Handlungsprogramm der Konferenz von Rio de Janeiro (1992), bei der sich über 170 Staaten auf das Leitbild einer nachhaltigen und zukunftsfähigen Entwicklung verständigten.

BürgerInnen erarbeiten ehrenamtlich Projektvorschläge in den Bereichen Energie, Verkehr, Wirtschaft und Gewässerentwicklungsplan. Neben der Beteiligung der BürgerInnen ist die Unterstützung durch Gemeinderäte und Verwaltungsfachleute wichtig.

Wenn Sie Interesse haben, sich für Ihre Region einzusetzen,

**machen Sie mit!**

[www.chiemseeagenda.de](http://www.chiemseeagenda.de)  
[www.naturerlebnis-chiemsee.de](http://www.naturerlebnis-chiemsee.de)



Abwasser- und  
Umweltverband  
Chiemsee

Stiedering 1 • 83253 Rimsting  
Tel. 08051/6901 10 • [info@azv-chiemsee.de](mailto:info@azv-chiemsee.de)  
© AZV Chiemsee, November 2010 PlakatBBC-101116 1/2

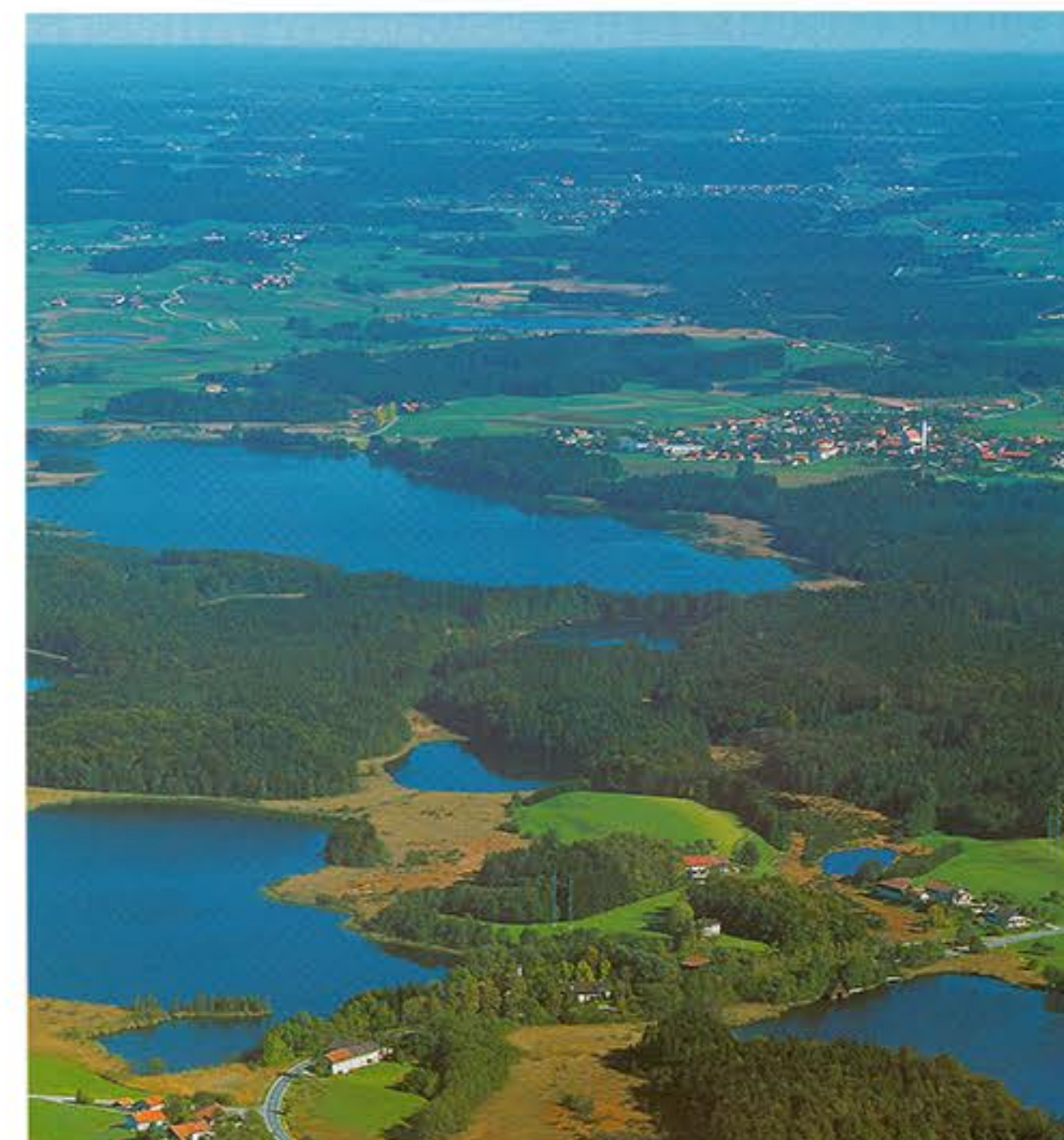
# BÜRGERBUS - BÜRGER FAHREN BÜRGER

## PROJEKTbeschreibung

- Fahrer/innen ermöglichen ehrenamtlich Linienverkehr mit einem Kleinbus
- Schaffung einer besseren Anbindung zwischen Chiemsee und Seenplatte für Einheimische, Gäste und Tagesausflügler
- Grundversorgung mit öffentlichem Verkehr im ländlichen Raum stärken

## Ziel des Projekts

Der Bürgerbus trägt dazu bei, ein Mindestangebot an öffentlichen Verkehr im ländlichen Raum nördlich des Chiemsees zu sichern.



## STAND DER UMSETZUNG

- Start des Bürgerbusses im März 2003
- ca. 25 ehrenamtliche Stammfahrer/innen
- Betreiber ist die Rosenheimer Verkehrsgesellschaft (RoVG) in Zusammenarbeit mit dem RVO (Regionalverkehr Oberbayern) als Konzessionär, 9 beteiligten Gemeinden und dem AZV.
- Erstes Modell dieser Art in Oberbayern, Partnerschaft mit dem Neubiberger Bürgerbus
- Fester Linienverkehr an fünf Tagen pro Woche im Sommerhalbjahr, an 3 Tagen im Winterhalbjahr; günstiger Fahrpreis
- Informationsbroschüre "Wandern mit dem Bürgerbus" mit Tourenvorschlägen, auch im Internet unter [www.naturerlebnis-chiemsee.de](http://www.naturerlebnis-chiemsee.de)



9480 Bürgerbus Amerang - Obing - Pittenhart - Eggstätt					
Fahrplan gültig ab 03. April 2006. Am 24. und 31.12. sowie Samstag, Sonn- und Feiertag keine Verkehrsbedienun. Keine Bedienung zwischen Bad Endorf und Prien.					
Fahrtnummer	Montag - Freitag außer Ftg				
	001	009	003	005	007
Haltstellen	G	G	G	G	G
Amerang Gasthaus Post ab	8.25		10.35	13.25	15.20
Eilerding	8.27		10.37	13.27	15.22
Aiglscham	8.28		10.38	13.28	15.23
Haiming	8.30		10.40	13.30	15.25
Obing	8.33		10.43	13.33	15.28
Fachendorf	8.36		10.46	13.36	15.31
Pittenhart	8.39		10.49	13.39	15.34
Fremdling	8.42		10.52	13.42	15.37
Meisham				13.44	15.39
Eggstätt Kirche				10.58	13.48
Natzing	8.50			13.50	
Chiemsee	9.52			13.52	



erstes Fahrzeug  
im Einsatz von  
2003 bis 2006

Neue ehrenamtliche Fahrer sind beim Bürgerbus herzlich willkommen!

## ANSPRECHPARTNER

- Hans Zagler, Rosenheimer Verkehrsgesellschaft mbH, [www.rovg.de](http://www.rovg.de)

Kontakt zum Abwasser- und Umweltverband: [info@azv-chiemsee.de](mailto:info@azv-chiemsee.de)