

*Eine Bildertour  
zu den 9 Stationen  
rund um den Chiemsee*

[www.chiemseeagenda.de](http://www.chiemseeagenda.de)

**Teil 3** von 3

Folien 147 bis 216 von 216

Stand 19.09.2022

# Natur.Erlebnis.Chiemsee



(Hans Fritz)

NatGeo-XXXXXX / jmmmt



## Delta der Tiroler Achen



# Natur.Erlebnis.Chiemsee



(Hans Fritz)

NatGeo-XXXXX / jmmmt

# Natur.Erlebnis.Chiemsee



(Hans Fritz)

NatGeo-XXXXX / jimmt



## Delta der Tiroler Achen



# Natur.Erlebnis.Chiemsee



Turm  
Hirschauer Bucht

Blick über das Achendelta nach Norden



# Natur.Erlebnis.Chiemsee

## Beobachtungsturm Hirschauer Bucht am Chiemsee Rundweg



Grabenstätt



- mit ganzjährigen Vogelbeobachtungen



Turm  
Hirschauer Bucht

# Naturbeobachtungsstationen am Chiemsee



# Natur.Erlebnis.Chiemsee



(Hannes Krauss)

NatBec-HB\_Anischt/180514



Turm  
Hirschauer Bucht

## Versteckter Turmzugang





# Natur.Erlebnis.Chiemsee



(Hans Wolf)

NatBeo-Großbrachvögel&Kormorane/2018\_01\_10



Turn  
Hirschauer Bucht

## Große Brachvögel & Kormorane





# Natur.Erlebnis.Chiemsee



(Johann Zimmermann)

NatGeo-HB Blick auf HA-Turm/2018\_01\_10



Turm  
Hirschauer Bucht

Gegenüber: Turm Hagenau





# Natur.Erlebnis.Chiemsee



(Hans Wolf)

Seeadler-Fisch-Rabe/2017\_11\_23



Turn  
Hirschauer Bucht

Seeadler - Fisch - Rabe





# Natur.Erlebnis.Chiemsee



(Michael Manitz)

NatGeo-Gänsesäger mit Küken, 2011\_05\_29



Turm  
Hirschauer Bucht

Gänsesäger mit Küken



# Natur.Erlebnis.Chiemsee



(Andreas Hartl)

NatGeo-Sing- & Höckerschwan/2018\_01\_01



Turn  
Hirschauer Bucht

## Sing- & Höckerschwan





# Natur.Erlebnis.Chiemsee



(Hans Wolf)

NatGeo-Zwergtaucher / 2015\_09\_10



Turm  
Hirschauer Bucht

Zwergtaucher 



# Natur.Erlebnis.Chiemsee



(Andreas Hartl)

NatGeo-Silberreiher/2018\_01\_01



Turm  
Hirschauer Bucht

Silberreiher





# Natur.Erlebnis.Chiemsee



Ergebnisse unter:  
[www.fotoalbum.naturerlebnis-chiemsee.de](http://www.fotoalbum.naturerlebnis-chiemsee.de)

(Johann Zimmermann)

NatBeo-HB\_Vogelbeobachtung\_2/180514



Turm  
Hirschauer Bucht

Das „Handwerkszeug“ der Fotografen





# Natur.Erlebnis.Chiemsee



(Johann Zimmermann)

NatGeo-Rotmilan / 2009\_10\_19



Turm  
Hirschauer Bucht

Rotmilan 



# Natur.Erlebnis.Chiemsee



(Thomas Alberer)

NatGeo-Rostgänse / 2020\_05\_07



Turn  
Hirschauer Bucht

Rostgänse



# Natur.Erlebnis.Chiemsee



(Dirk Alfermann)

NatBec-HB\_Anischt/180514



Chiemsee  
AGENDA  
Turm  
Hirschauer Bucht

der versteckte Turm





# Natur.Erlebnis.Chiemsee



(Andreas Hartl)

NatGeo-Ringelnatter / 2021\_09\_16



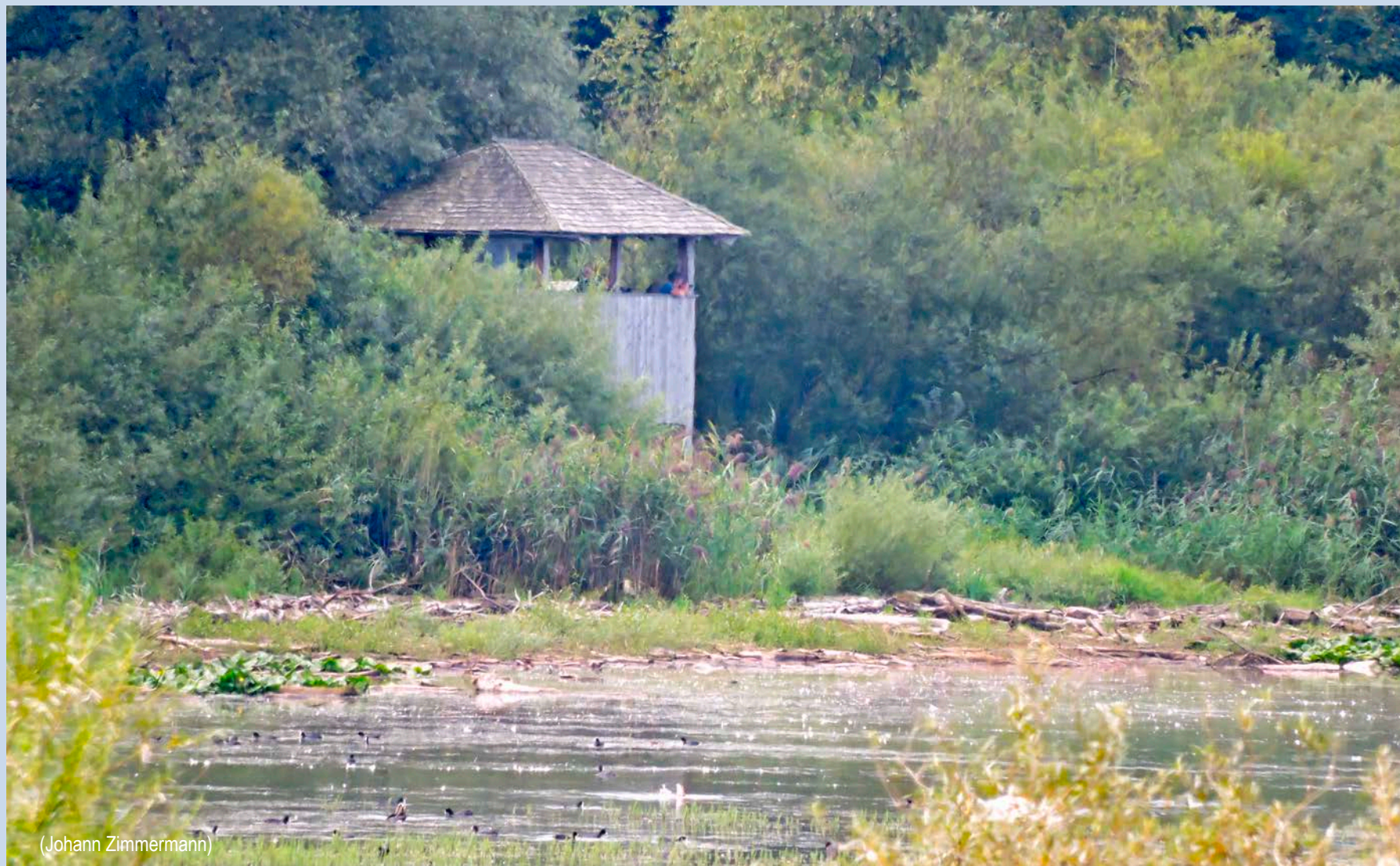
Turn  
Hirschauer Bucht

## Ringelnatter





# Natur.Erlebnis.Chiemsee



(Johann Zimmermann)

NatBec-HB\_Anischt/180514



Turm  
Hirschauer Bucht

der versteckte Turm





# Natur.Erlebnis.Chiemsee



(Andreas Hartl)

NatGeo-Seefrosch / 2021\_09\_16



Turn  
Hirschauer Bucht

Seefrosch





# Natur.Erlebnis.Chiemsee



(Andreas Hartl)



# Natur.Erlebnis.Chiemsee



(Andreas Hartl)

NatGeo-Schuppenkarpfen / 2021\_09\_16



Turm  
Hirschauer Bucht

## Schuppenkarpfen





# Natur.Erlebnis.Chiemsee



(Johann Zimmermann)

NatGeo-XXXXX / jimmt



# Natur.Erlebnis.Chiemsee



(Andreas Hartl)

NatGeo-Singschwan Paar / 2021\_12\_01



Turn  
Hirschauer Bucht

Singschwan-Paar





# Natur.Erlebnis.Chiemsee



(Thomas Albrecht)

NatGeo-Graureiher / 2021\_10\_01



Turn  
Hirschauer Bucht

Graureiher





# Natur.Erlebnis.Chiemsee



(Hans Wolf)

NatBec-HB\_Anischt/180514



Turm  
Hirschauer Bucht

Im Winter beste Vogelbeobachtungen





# Natur.Erlebnis.Chiemsee



(Andreas Hartl)

NatGeo-Abendrot\_AH/2021\_10\_31



Turn  
Hirschauer Bucht

Abendrot 



# Natur.Erlebnis.Chiemsee



(Andreas Hartl)

NatGeo-Flußseeschwalbe /



Turm  
Hirschauer Bucht

Flußseeschwalbe





# Natur.Erlebnis.Chiemsee



(Andreas Hartl)

NatGeo-Eisvogel mit Fisch / 2018\_09\_12



Turm  
Hirschauer Bucht

Eisvogel 



# Natur.Erlebnis.Chiemsee



(Sasha Juanca, 8 Jahre)

NatGeo-Singschwäne 51/2021\_02\_21



Turm  
Hirschauer Bucht

Singschwäne 



# Natur.Erlebnis.Chiemsee



(Sasha Juanca, 8 Jahre)

NatGeo-Goldammer SJ / 2021\_11\_27



Turn  
Hirschauer Bucht

Goldammer





# Natur.Erlebnis.Chiemsee



(Sasha Juanca, 8 Jahre)

NatGeo-Bachstelze SI / 2021\_06\_27



Turm  
Hirschauer Bucht

Bachstelze mit erbeuteter Libelle





# Natur.Erlebnis.Chiemsee



(Johann Zimmermann)

NatGeo-XXXXXX / jimmt



TUM  
Hirschauer Bucht

einsamer Silberreiherr





# Natur.Erlebnis.Chiemsee



(Johann Zimmermann)

NatGeo-XXXXXX / jimmt

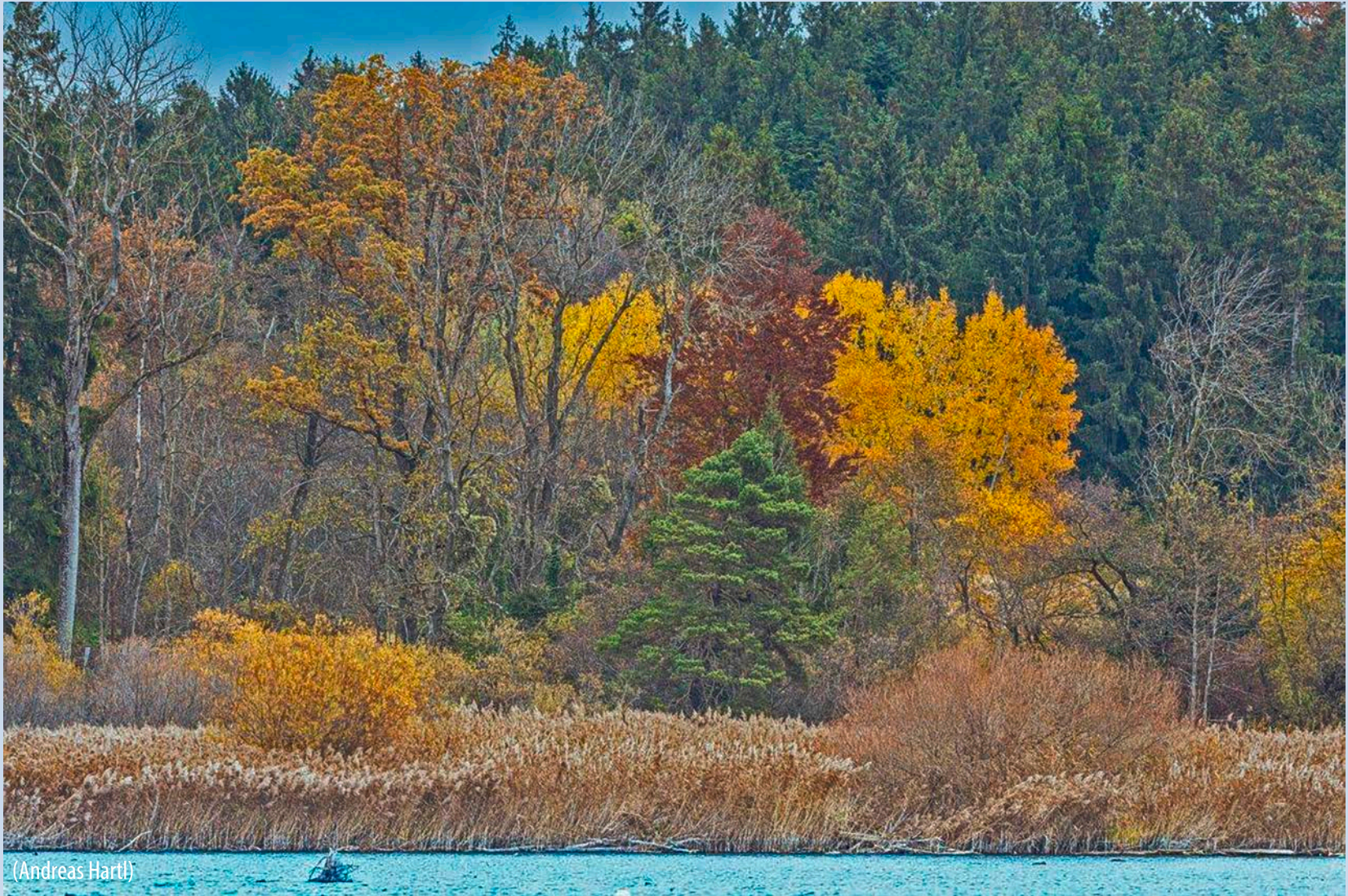


Turn  
Hirschauer Bucht

Treibholz 



# Natur.Erlebnis.Chiemsee



(Andreas Hartl)

NatGeo-Herbststimmung / 2021\_09\_16



Hirschauer Bucht

## Herbststimmung



# Natur.Erlebnis.Chiemsee



(Gerhard Leitsmüller)

NatGeo-Eisvogel / 2014\_12\_31



Im  
Grabenstätter Moos

# Eisvogel



# Natur.Erlebnis.Chiemsee



(Hans Fritz)



Turm  
Lachsgang

## Blick über das Achendelta nach Norden



# Natur.Erlebnis.Chiemsee

Beobachtungsturm

## Lachsgang

am Uferweg östlich der Nikolaus Kapelle



Übersee



(Claus Linke)



- mit ganzjährigen Vogelbeobachtungen



Turm  
Lachsgang

# Naturbeobachtungsstationen am Chiemsee



# Natur.Erlebnis.Chiemsee



(Claus Linke)

NatBeo-xx\_xxxx/fjmmitt



Turm  
Lachsgang

Turmzugang





# Natur.Erlebnis.Chiemsee



(Johann Zimmermann)

NatBee-LG\_Ansicht/180514



Turm  
„Lachsgang“

umgeben von Schilf





# Natur.Erlebnis.Chiemsee



Bei der Wasservogelzählung



Mit Marlene Berger-Stöckl, AUV



Auf dem Weg zur Beobachtung



Gedenktafel im Turm Lachsgang

- Schon in den Sechzigerjahren propagierte **Dr. Michael Lohmann** die Errichtung von Naturbeobachtungsstationen rund um den See.
- 2000: Erweiterung des Abwasser-Zweckverbandes zum Abwasser- und Umweltverband Chiemsee (AUV) mit Start der Chiemseeagenda.
- 2005: unter Federführung des AUV mit Umweltbeauftragter Marlene Berger-Stöckl, wurden die Naturbeobachtungsstationen realisiert.
- Ausbildung von den Chiemsee Vogelführern durch den AUV und Start der ganzjährigen kostenlosen Vogelbeobachtungen.

Der „lange Weg“ zu den Naturbeobachtungsstationen



# Natur.Erlebnis.Chiemsee



(Johann Zimmermann)

NatGeo-LG Bootshütte vor dem Turm / jimmmt



Turm  
„Lachsgang“

Bootshütte vor dem Turm





# Natur.Erlebnis.Chiemsee



(Johann Zimmermann)

NatGeo-XXXXX / jimmt



Turm  
„Lachsgang“

Vogeltreffpunkt





# Natur.Erlebnis.Chiemsee



(Claus Linke)

NatGeo-XXXXX / jimmt



Turm  
„Lachsgang“

freier Blick ins Hinterland





# Natur.Erlebnis.Chiemsee



(Johann Zimmermann)

NatBeo-LG\_Aussicht\_Winter/180514



Turm  
„Lachsgang“

Winterstimmung am Turm





# Natur.Erlebnis.Chiemsee



(Claus Linke)

NatGeo-XXXXX / jimmt



Am Lachsgang

## Tal der Tausend Eichen



# Natur.Erlebnis.Chiemsee



(Claus Linke)



Im Bereich vom  
Turm Lachsgang

## Sibirische Schwertlilie



# Natur.Erlebnis.Chiemsee

## KF Turm Kendlmühlfilzen



(Hans-Fritz)



Turm  
Kendlmühlfilzen

# Blick über die Kendlmühlfilzen nach Norden



# Natur.Erlebnis.Chiemsee

Aussichtsturm

## Kendlmühlfilzen

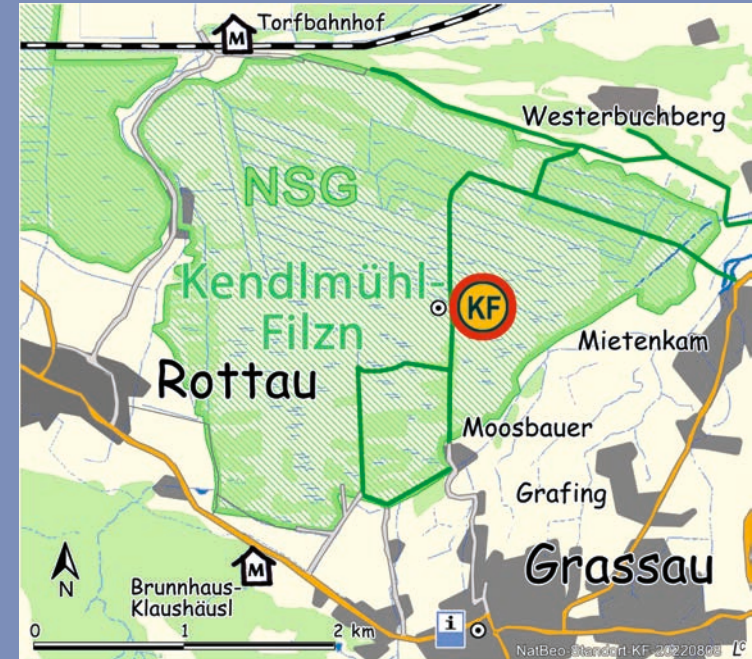
in den Filzen am Moorrundweg



Grassau



(Johann Zimmermann)



Turm  
Kendlmühlfilzen

Naturbeobachtungsstationen am Chiemsee

NatGeo-Xxxxxx / jimmitt



# Natur.Erlebnis.Chiemsee



(Sepp Niederbuchner)

NatBec-KF - Ansicht/



Turm  
Kendlmühlfilzen

Nicht am See - sondern im Hochmoor





# Natur.Erlebnis.Chiemsee



(Johann Zimmermann)

NatBec-KF\_nach Norden/



Turn  
Kendlmühlfilzen

## Blick auf Westerbuchberg





# Natur.Erlebnis.Chiemsee



(Johann Zimmermann)

NatBec-KF\_Ansicht/180514



Turm  
Kendlmühlfilzen

hoch über dem Moor





# Natur.Erlebnis.Chiemsee



(Johann Zimmermann)

NatGeo-KF nach Süden / jimmitt



Turn  
Kendlmühlfilzen

die Kendlmühlfilzen





# Natur.Erlebnis.Chiemsee



(Johann Zimmermann)

NatBec-KF\_... / 20130509



Turn  
Kendlmühlfilzen

Teichfrosch





# Natur.Erlebnis.Chiemsee



(Hans Wolf)

NatBoc-KF\_... / 20180620



Turm  
Kendlmühlfilzen

Aussichtsturm





# Natur.Erlebnis.Chiemsee



(Hans Wolf)

NatBec-KF\_... / 20180620



Turm  
Kendlmühlfilzen

Turmfalke





# Natur.Erlebnis.Chiemsee



(Hans Wolf)

NatBec-KF\_... / 20180620



Turn  
Kendlmühlfilzen

## Rostfarbener Dickkopffalter





# Natur.Erlebnis.Chiemsee



(Hans Wolf)

NatBec-KF\_... / 20180620



Turn  
Kendlmühlfilzen

Bläuling





# Natur.Erlebnis.Chiemsee



(Hans Wolf)

NatBee-KF\_... / 20180620



Turn  
Kendlmühlfilzen

Frühe Adonislibelle





# Natur.Erlebnis.Chiemsee



(Hans Wolf)

NatBec-KF\_... / 20180620



Turn  
Kendlmühlfilzen

Gemeiner Grashüpfer





# Natur.Erlebnis.Chiemsee



(Hans Wolf)

NatBoc-KF\_... / 20180620



Turm  
Kendlmühlfilzen

Kendlmühlfilzen





# Natur.Erlebnis.Chiemsee



(Johann Zimmermann)

NatBoc-KF\_... / 20130509



Turn  
Kendlmühlfilzen

Vierfleck Libelle





# Natur.Erlebnis.Chiemsee



(Johann Zimmermann)

NatGeo-KF nach Westen / jimmitt



Turm  
Kendlmühlfilzen

renaturalierte Kendlmühlfilzen





# Natur.Erlebnis.Chiemsee



(Johann Zimmermann)

NatBec-KF\_... / 20130509



Kendlmühlfilzen

Wollgras



# Natur.Erlebnis.Chiemsee



(Johann Zimmermann)

NatBec-KF\_... / 20130509



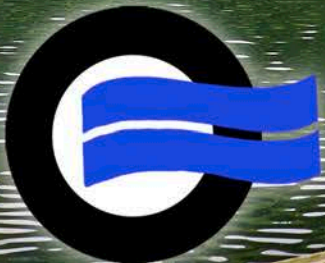
Kendlmühlfilzen

Wollgras



# Abwasser- und Umweltverband Chiemsee (AUV)

## Träger der Chiemseeagenda



CHIEMSEE  
AGENDA

(Lara Freiburger)





# Abwasser- und Umweltverband Chiemsee

Träger der Chiemseeagenda

Seit über 30 Jahren Chiemsee-Ringkanal  
*.... und der See ist sauber!*



(PriMa/Tanja Ghirardini)



Am 24. November 1989 nahm die Kläranlage Chiemsee ihren Betrieb auf. Das gereinigte Abwasser wird über einen 10 km langen Ableitungskanal zum Inn befördert, so dass keine Abwässer in den See gelangen. Aus diesem Grund hat der Chiemsee seit über 30 Jahren eine hervorragende Wasserqualität. Am 1. Januar 2000 wurde der Verband zudem Träger der Chiemseeagenda.





# Abwasser- und Umweltverband Chiemsee (AUV)

Träger der Chiemseeagenda



Bernau



Prien



Rimsting



Breitbrunn



Gstadt



Chiemsee



Seon-  
Seebruck



Chieming



Grabenstätt



Übersee

Im Jahr 2000 haben sich die zehn Chiemseegemeinden zum Abwasser- und Umweltverband Chiemsee **erweitert** und die **Chiemseeagenda** mit öffentlichen Arbeitskreisen ins Leben gerufen.



**CHIEMSEE  
AGENDA**



Die **Agenda 21** (Agenda = Tagesordnung) wurde 1992 bei der UN-Konferenz für Umwelt und Entwicklung in Rio de Janeiro – besser bekannt als Erdgipfel oder Rio-Konferenz – verabschiedet und ist ein entwicklungs- und umweltpolitisches Aktionsprogramm mit konkreten Handlungsempfehlungen für das 21. Jahrhundert.





# Natur.Erlebnis.Chiemsee

© Copyright 2022 AUV Chiemsee / Chiemseeagenda  
Susanne Mühlbacher Kreuzer, Umweltbeauftragte  
Stiedering 1, 83253 Rimsting, Tel. 08051 6901 10

**Fotos/Grafiken:** Thomas Alberer (ta) • Dirk Alfermann (da) • Johannes Almer (ja) • Franz Fischer (ff)  
• Lara Freiburger (lf) • Hans Fritz (fh) • Andreas Hartl (ah) • Dagmar Haitzinger (dh)  
• Sasha Jumanca (sj) • Alexander Kraus (ka) • Hannes Krauss (hk) • Gerhard Leitsmüller (gl)  
• Claus Linke (cl) • Michael Lohmann (ml) • Michael Manitz (mm) • Brigitte Meisenwinkel (BrMe)  
• Sepp Niederbuchner (sn) • PriMa/Tanja Ghirardini (PriMa) • Herbert Reiter (rh) • Karen Wise (kw)  
• Hans Wolf (hw) • Andreas Zahn (az) • Johann Zimmermann (jz)

**Idee & Realisierung:** Claus Linke, Chiemseeagenda mit Unterstützung von Konrad Hollerieth und  
Gerhard Märkl



Nahezu alle Fotos sind aus dem Online-  
Fotoalbum entnommen.

Nähere Angaben zu den meisten Fotografen  
und Hinweise zu den Bildrechten :  
[www.fotoalbum.naturerlebnis-chiemsee.de](http://www.fotoalbum.naturerlebnis-chiemsee.de)

Entwurfsstand: 19. September 2022 / Claus Linke

[www.chiemseeagenda.de](http://www.chiemseeagenda.de) [www.auv-chiemsee.de](http://www.auv-chiemsee.de)

Impressum



# Natur.Erlebnis.Chiemsee



**CHIEMSEE**  
**AGENDA**

[www.chiemseeagenda.de](http://www.chiemseeagenda.de)